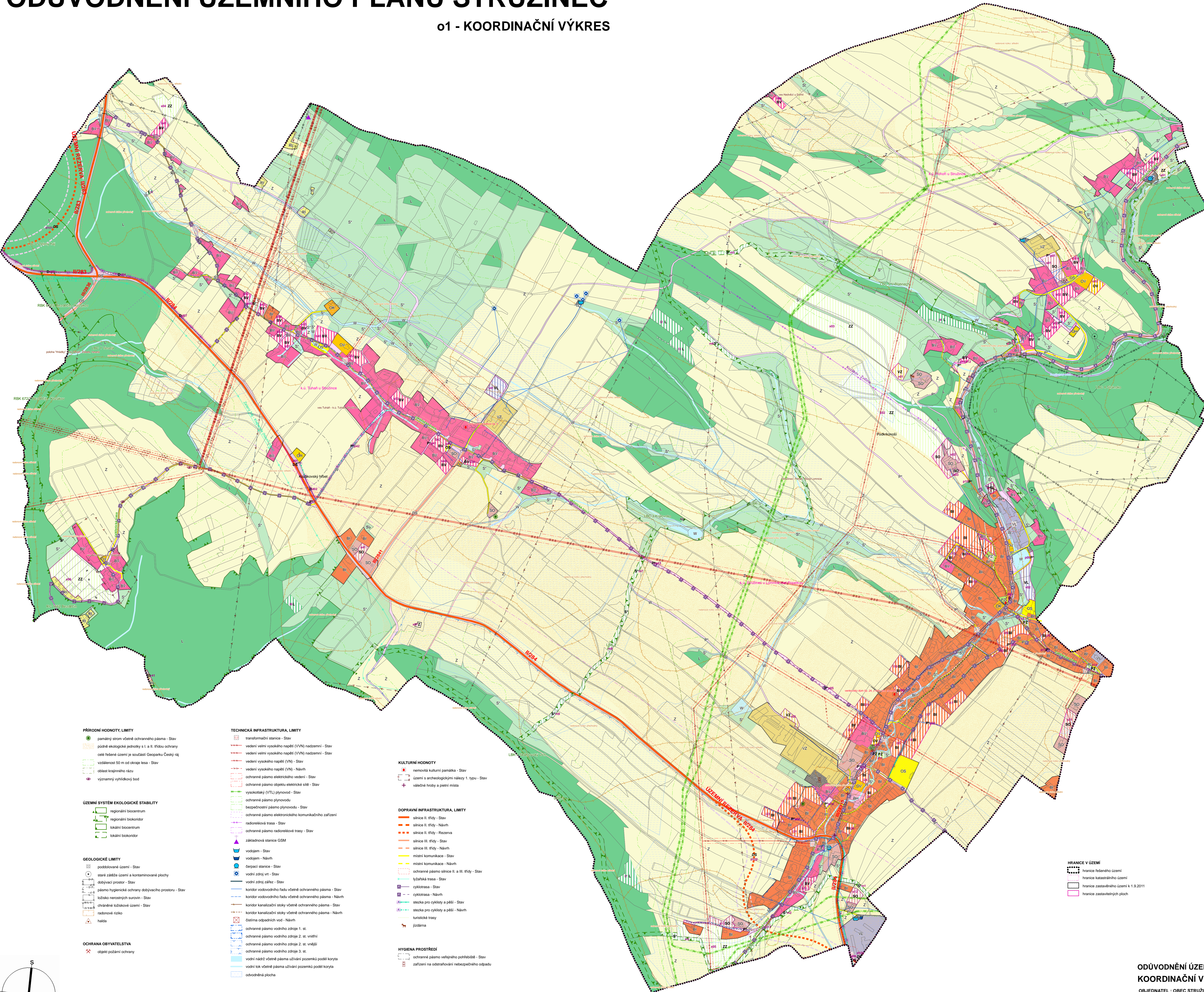


ODŮVODNĚNÍ ÚZEMNÍHO PLÁNU STRUŽINEC

o1 - KOORDINAČNÍ VÝKRES



- PŘÍRODNÍ HODNOTY, LIMITY**
- ◉ památný strom včetně ochranného pásma - Stav
 - ◉ ploché ekologické jednotky s I. a II. třídou ochrany
 - ◉ celé řešené území je součástí Geoparku Český ráj
 - ◉ vzdálenost 50 m od okraje lesa - Stav
 - ◉ oblast krajinného rázu
 - ◉ významný výtvarný bod
- ÚZEMNÍ SYSTÉM EKOLOGICKÉ STABILITY**
- ◉ regionální biocentrum
 - ◉ regionální biokoridor
 - ◉ lokální biocentrum
 - ◉ lokální biokoridor
- GEOLOGICKÉ LIMITY**
- ◉ podléhané území - Stav
 - ◉ staré záměry území a kontaminované plochy
 - ◉ obydlený prostor - Stav
 - ◉ pásma hygienické ochrany stávajících prostorů - Stav
 - ◉ kulturní památkový území - Stav
 - ◉ chráněné kulturní území - Stav
 - ◉ radionové riziko
 - ◉ halda
- OGRAHA OBYVATELSTVA**
- ◉ objekty požární ochrany

- TECHNICKÁ INFRASTRUKTURA, LIMITY**
- ◉ transformační stanice - Stav
 - ◉ vedení velmi vysokého napětí (VVVN) nadzemní - Stav
 - ◉ vedení velmi vysokého napětí (VVVN) nadzemní - Stav
 - ◉ vedení vysokého napětí (VN) - Stav
 - ◉ vedení vysokého napětí (VN) - Návrh
 - ◉ ochranné pásmo elektrického vedení - Stav
 - ◉ ochranné pásmo objektu elektrické sítě - Stav
 - ◉ vysokotlaký (VTL) plynovod - Stav
 - ◉ ochranné pásmo plynovodu
 - ◉ bezpečnostní pásmo plynovodu - Stav
 - ◉ ochranné pásmo elektronického komunikačního zařízení
 - ◉ radionové trasa - Stav
 - ◉ ochranné pásmo radionové trasy - Stav
 - ◉ základnová stanice GSM
 - ◉ vodáren - Stav
 - ◉ vodáren - Návrh
 - ◉ tepelná stanice - Stav
 - ◉ vodní zdroj jet - Stav
 - ◉ vodní zdroj zářez - Stav
 - ◉ koridor vodovodního řadu včetně ochranného pásma - Stav
 - ◉ koridor vodovodního řadu včetně ochranného pásma - Návrh
 - ◉ koridor kanalizační sítě včetně ochranného pásma - Stav
 - ◉ koridor kanalizační sítě včetně ochranného pásma - Návrh
 - ◉ čistírna odpadních vod - Návrh
 - ◉ ochranné pásmo vodního zdroje 1. st.
 - ◉ ochranné pásmo vodního zdroje 2. st. vnitřní
 - ◉ ochranné pásmo vodního zdroje 2. st. vnější
 - ◉ ochranné pásmo vodního zdroje 3. st.
 - ◉ vodní nádrž včetně pásma užití (pozemní) podél koryta
 - ◉ vodní tok včetně pásma užití (pozemní) podél koryta
 - ◉ odvodňovací plocha

- KULTURNÍ HODNOTY**
- ◉ nemovité kulturní památky - Stav
 - ◉ území s archeologickými nálezy 1. typu - Stav
 - ◉ včelotvorné hroby a pietní místa
- DOPRAVNÍ INFRASTRUKTURA, LIMITY**
- ◉ silnice II. třídy - Stav
 - ◉ silnice II. třídy - Návrh
 - ◉ silnice II. třídy - Rezerva
 - ◉ silnice III. třídy - Stav
 - ◉ silnice III. třídy - Návrh
 - ◉ místní komunikace - Stav
 - ◉ místní komunikace - Návrh
 - ◉ ochranné pásmo silnice II. a III. třídy - Stav
 - ◉ lyžařská trasa - Stav
 - ◉ cyklotrasa - Stav
 - ◉ stezka pro cyklisty a pěší - Stav
 - ◉ stezka pro cyklisty a pěší - Návrh
 - ◉ turistické trasy
 - ◉ židžarna
- HYGIENA PROSTŘEDÍ**
- ◉ ochranné pásmo veřejného pohřebiště - Stav
 - ◉ zařízení na odstraňování nebezpečného odpadu

- PLOCHY S ROZLIŠNÝM ZPŮSOBEM VYUŽITÍ**
- PLOCHY BYDLENÍ**
- ◉ BI - bydlení individuální - Stav
 - ◉ BI - bydlení individuální - Návrh
 - ◉ BV - bydlení venkovské - Stav
 - ◉ BV - bydlení venkovské - Návrh
 - ◉ PLOCHY SMÍŠENÉ OBYTNÉ
 - ◉ SO - Stav
 - ◉ SO - Návrh
- PLOCHY REKREACE**
- ◉ RI - rekreace rodinná - Stav
 - ◉ RI - rekreace rodinná - Návrh
- PLOCHY OBČANSKÉHO VYBAVENÍ**
- ◉ OV - veřejná infrastruktura - Stav
 - ◉ OV - veřejná infrastruktura - Návrh
 - ◉ OK - komerční zařízení - Stav
 - ◉ OK - komerční zařízení - Návrh
 - ◉ OS - veřejná pohřebiště a související služby - Stav
 - ◉ OS - veřejná pohřebiště a související služby - Návrh
 - ◉ DS - tělocvična a sport - Stav
 - ◉ DS - tělocvična a sport - Návrh
- PLOCHY DOPRAVNÍ INFRASTRUKTURY**
- ◉ D - dopravní vybavenost - Stav
 - ◉ D - dopravní vybavenost - Návrh
 - ◉ DS - plochy silniční dopravy - Stav
 - ◉ DS - plochy silniční dopravy - Návrh
 - ◉ DS - plochy silniční dopravy - Rezerva
- PLOCHY VEŘEJNÝCH PROSTRANSTVÍ**
- ◉ P - převaha zpevněných ploch - Stav
 - ◉ P - převaha zpevněných ploch - Návrh
 - ◉ PZ - veřejná zelen - Stav
 - ◉ PZ - veřejná zelen - Návrh
- PLOCHY TECHNICKÉ INFRASTRUKTURY**
- ◉ TI - Stav
 - ◉ TI - Návrh
- PLOCHY VÝROBY A SKLADOVÁNÍ**
 - ◉ VL - lehká výroba a výrobní služby - Stav
 - ◉ VL - lehká výroba a výrobní služby - Návrh
 - ◉ VZ - zemědělská výroba - Stav
 - ◉ VZ - zemědělská výroba - Návrh

PLOCHY VODNÍ A VODOHOSPODÁŘSKÉ

 - ◉ W - Stav
 - ◉ W - Návrh

PLOCHY ZEMĚDĚLSKÉ

 - ◉ Z - orná půda, trvalé travní porosty - Stav
 - ◉ Z - orná půda, trvalé travní porosty - Návrh
 - ◉ ZZ - specifické - Stav
 - ◉ ZZ - specifické - Návrh

PLOCHY LESNÍ

 - ◉ L - Stav
 - ◉ L - Návrh

PLOCHY SMÍŠENÉ NEZASTAVĚNÉHO ÚZEMÍ

 - ◉ S' - Stav
 - ◉ S' - Návrh

- HRANICE V ÚZEMÍ**
- ◉ hranice řešeného území
 - ◉ hranice katastrálního území
 - ◉ hranice zastavěného území k 1.9.2011
 - ◉ hranice zastavěných ploch

