



Městský úřad Semily

Husova 82, 513 13 Semily

Odbor dopravy

VÁŠ DOPIS zn.:

ZE DNE:

22.06.2016

NAŠE čj.:

OD/2950/16

VYŘIZUJE:

Mgr. Martin Hubačík

TEL.:

+420 481 629 233

E-MAIL:

hubacik@mu.semily.cz

V SEMILECH

14.07.2016

VEŘEJNÁ VYHLÁŠKA STANOVENÍ PŘECHODNÉ ÚPRAVY PROVOZU

vydávaného opatřením obecné povahy

Městský úřad Semily, odbor dopravy, rozhodující v přenesené působnosti podle ustanovení § 61 odst. 1 zákona č. 128/2000 Sb., o obcích, ve znění pozdějších předpisů, jako místně příslušný správní úřad podle § 77 odst. 1, písm. c) zákona č. 361/2000 Sb., o provozu na pozemních komunikacích a o změně některých zákonů, v platném znění (dále jen zákon o provozu) a jako místně příslušný silniční správní úřad podle ustanovení § 11 zákona č. 500/2004 Sb., správní řád, ve znění pozdějších předpisů, na **žádost společnosti Strabag a.s., OZ Praha, Na Bělidle 198/21, Praha, IČO 608 38 744 ve věci zastoupené na základě plné moci ze dne 18.03.2016 firmou Doznak - Radek Veselý, Družstevní 27, 513 01 Semily IČO 657 09 829**

stanoví

podle § 124 odst. 6, podle § 61 odst. 3 zákona o provozu k označení částečné uzavírky a omezení provozu na silnici II/283 v úseku křižovatky silnic II/283 x II/284 x III/2836 Zelený Háj v k.ú Tuhaň v termínu od 19.07.2016 do 31.08.2016 přechodnou úpravu provozu na pozemních komunikacích užitím dopravních značek a zařízení takto:

1. pro přípravné a dokončovací práce použít schématu C/11 dle TP 66 viz. příloha č.1
2. pro 1. etapu výstavby rozmístit přechodné dopravní značení dle situace č. 3 v souladu se schématem C/3 dle TP 66 viz příloha č. 2
3. pro 2. etapu výstavby rozmístit přechodné dopravní značení dle situace č. 4 v souladu se schématem C/3 dle TP 66 viz příloha č. 2
4. pro 3. Etapu výstavby rozmístit přechodné dopravní značení dle situace č. 5 v souladu se schématem C/3 z TP 66 viz příloha č. 2

5. snížení rychlosti před pracovním místem bude provedeno dle vzorce „70 km/h“ - „50 km/h“ – „30 km/h“ u všech schémat a ve všech případech omezení provozu
6. přechodné dopravní značení bude v provedení základní velikosti a typu reflexní.

Přechodné dopravní značení a zařízení zajistí žadatel předepsaným způsobem na svůj náklad před činností na silnici a odpovídá za jeho funkční stav, správné umístění a čistotu po celou dobu trvání činnosti. Po pominutí důvodů bude žadatelem přechodné dopravní značení odstraněno.

Dopravní značení bude použito v souladu s vyhláškou MD ČR č. 294/2015 Sb., kterou se provádějí pravidla silničního provozu na pozemních komunikacích. Způsob umístění dopravního značení a zařízení musí odpovídat předpisu TP 66 „Zásady pro označování pracovních míst na pozemních komunikacích.“ (III. vydání)

Toto stanovení přechodné úpravy provozu na pozemní komunikaci nenahrazuje stavební povolení nebo ohlášení stavebních prací pokud to v konkrétním případě vyžaduje jiný právní předpis.

Umístění dopravního značení podle výše uvedeného stanovení zajistí: Strabag a.s., OZ Praha, Oblast Sever, Tř. gen. Svobody 77, 460 01 Liberec, IČO 608 38 744 prostřednictvím zodpovědné osoby pana Ing. Martina Obra – stavbyvedoucí tel.č. 602 208 873.

O d ů v o d n ě n í

Městský úřad Semily, odbor dopravy obdržel dne 23.06.2016 Vaše podání ze dne 22.06.2016 ve věci stanovení dopravního značení a zařízení k zajištění částečné uzavírky a omezení provozu silnice II/283 v úseku křižovatky silnic II/283 x II/284 x III/2836 v k.ú. Tuhaň důvodu zajištění stavebních prací při úpravě této křižovatky.

V daném případě se jedná v souladu s ustanovením § 61 odst. 3 zákona o provozu na pozemních komunikacích o konkrétně vymezený předmět – umístění dopravních značek a zařízení pro obecně určený okruh adresátů – řidičů přistoupil úřad k vydání opatření obecné povahy podle části šesté správního řádu.

Přechodnou úpravu provozu na pozemní komunikaci a užití zařízení pro provozní informace vydávané opatřením obecné povahy projednal správní úřad s příslušným dotčeným orgánem Policií ČR, Úz. odbor Semily, Dopravní inspektorát, Vysocká 225, 513 15 Semily. Dotčený orgán k žádosti vydal předchozí písemné vyjádření dne 04.07.2016 č.j.: KRPL-64339-1/ČJ-2016-181106-02. Podmínky stanovené orgánem Policie ČR v předchozím vyjádření byly zapracovány do tohoto stanovení.

Odbor dopravy jako věcně a místně příslušný správní úřad proto žádost v souladu s ustanovením § 77 odst. 1 písm. c) zákona o provozu projednal.

V průběhu projednání výše uvedené žádosti správní úřad nezjistil skutečnosti, které by bránily vydání tohoto stanovení dopravního značení a zařízení opatřením obecné povahy a

proto v soulasu s § 171 správního řádu, § 61 odst. 3 zákona o provozu stanovil přechodnou úpravu provozu na pozemních komunikacích jak výše uvedeno.

Poučení účastníků

Podle § 77 odst. 5 zákona o provozu nabývá toto stanovení vydané opatřením obecné povahy účinnosti pátým dnem po dni vyvěšení veřejné vyhlášky. Proti tomuto stanovení nelze podle § 173, odst. 2 správního řádu, podat opravný prostředek

Otisk úředního razítka

Mgr. Martin Hubačík
vedoucí odboru dopravy

Oznámení o návrhu opatření obecné povahy pro stanovení místní úpravy provozu na pozemní komunikaci a výzva k uplatnění připomínek nebo námitek budou zveřejněny na úřední desce města Semily a na úřední desce obce Chuchelna. Současně bude písemnost zveřejněna též způsobem umožňujícím dálkový přístup na webových stránkách města Semily (www.semily.cz) a na webových stránkách obce Stružinec (www.struzinec.cz). Tento dokument musí být vyvěšen na úředních deskách po dobu 15 dnů. Poslední den této lhůty je dnem doručení.

Po uplynutí lhůty a vyznačení údajů musí být vyhláška neprodleně vrácena zpět Odboru dopravy Městského úřadu Semily.

Vyvěšeno na úřední desce města Semily a obce Stružinec a současně zveřejněno i způsobem umožňujícím dálkový přístup na www.semily.cz a www.struzinec.cz dne.....

Vyvěšeno dne: **Sejmuto dne:**

.....
osoba pověřená vývěsní službou osoba pověřená vývěsní službou
podpis, razítko úřadu podpis, razítko úřadu

Rozdělovník:

Obdrží:
Doznak Radek Veselý, Družstevní 27, 513 01 Semily

Na vědomí obdrží:
Policie ČR – územní odbor Semily – dopravní inspektorát, Vysocká 225, 513 15 Semily

Příloha: Schémata stanovení DZ

Příloha č. 1 - Schéma C/11 dle TP 66

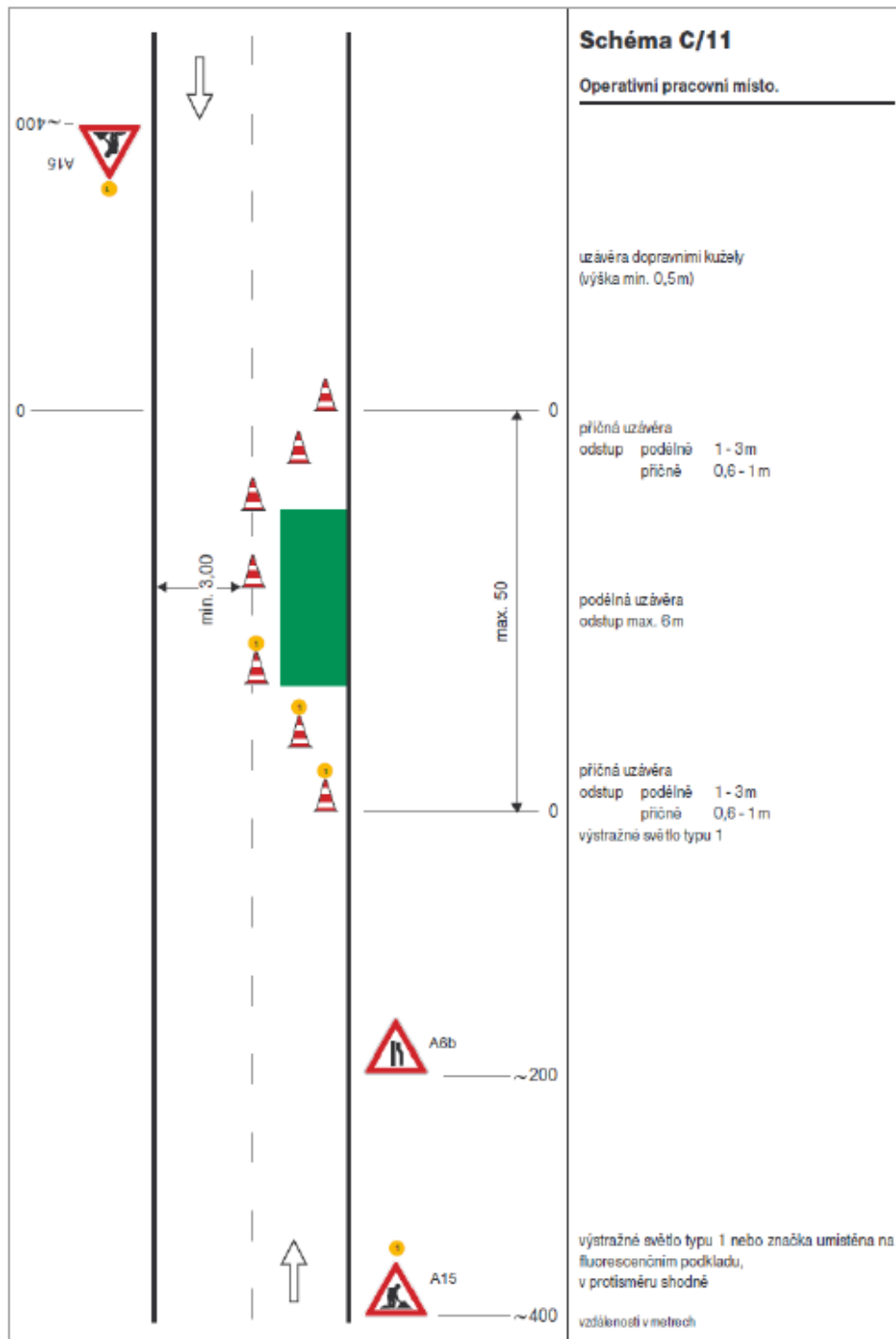


Schéma C/11
Operativní pracovní místo.

uzávěra dopravními kužely
(výška min. 0,5m)

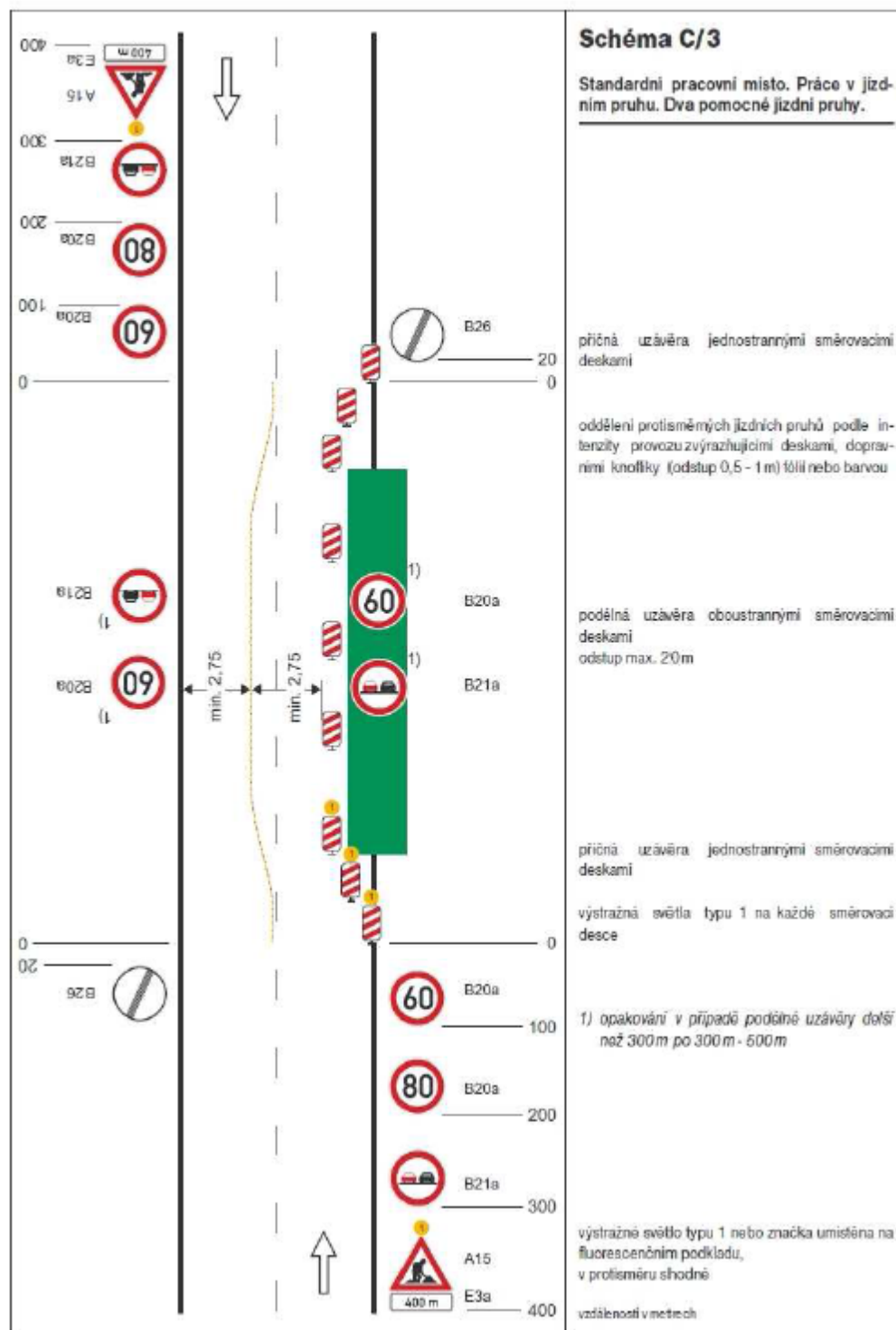
příčná uzávěra
odstup podélně 1 - 3m
příčně 0,6 - 1m

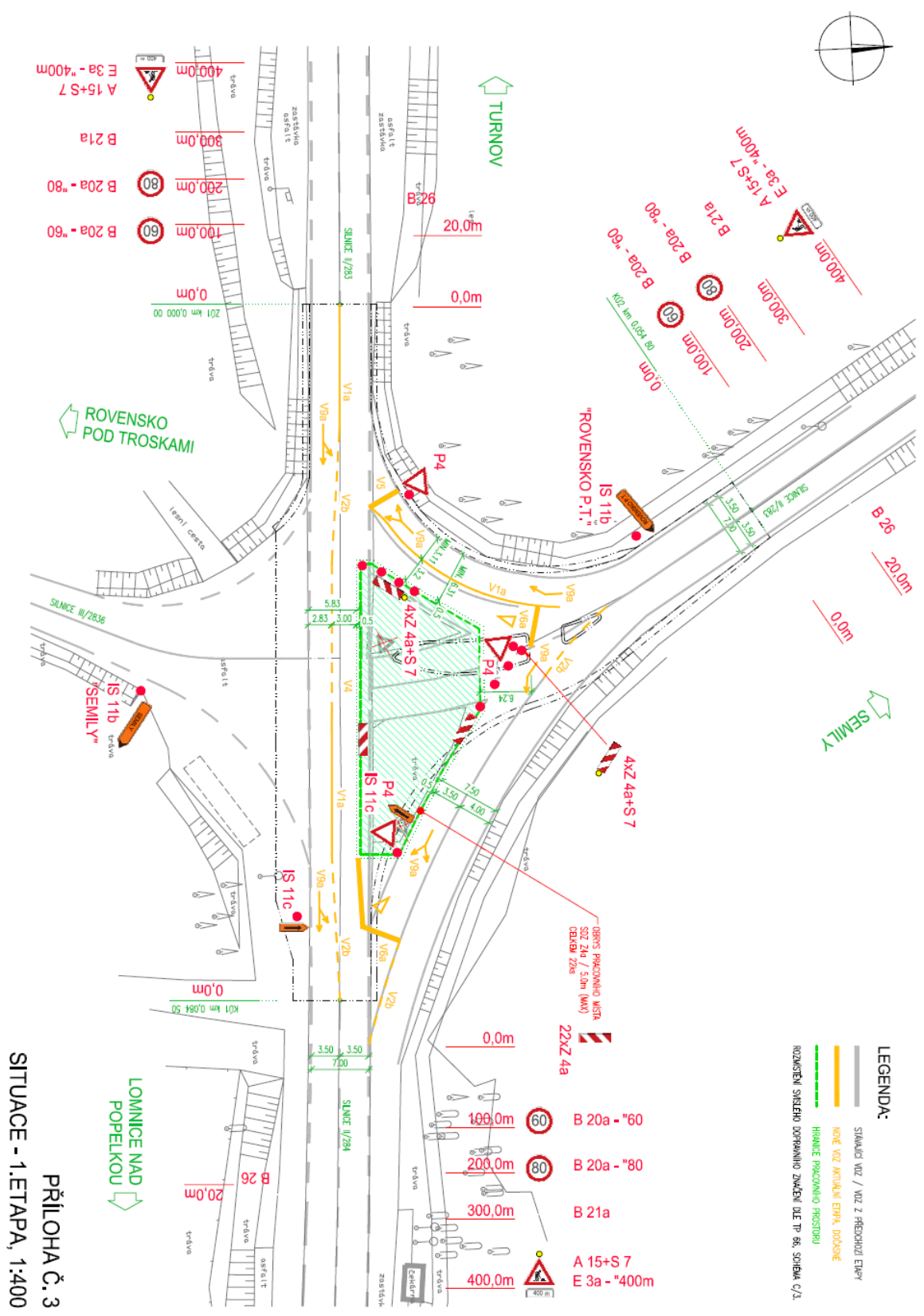
podélná uzávěra
odstup max. 6m

příčná uzávěra
odstup podélně 1 - 3m
příčně 0,6 - 1m
výstražné světlo typu 1

výstražné světlo typu 1 nebo značka umístěna na fluorescenčním podkladu,
v protisměru shodně
vzdálenosti v metrech

Příloha č. 2 - Schéma C/3 dle TP 66

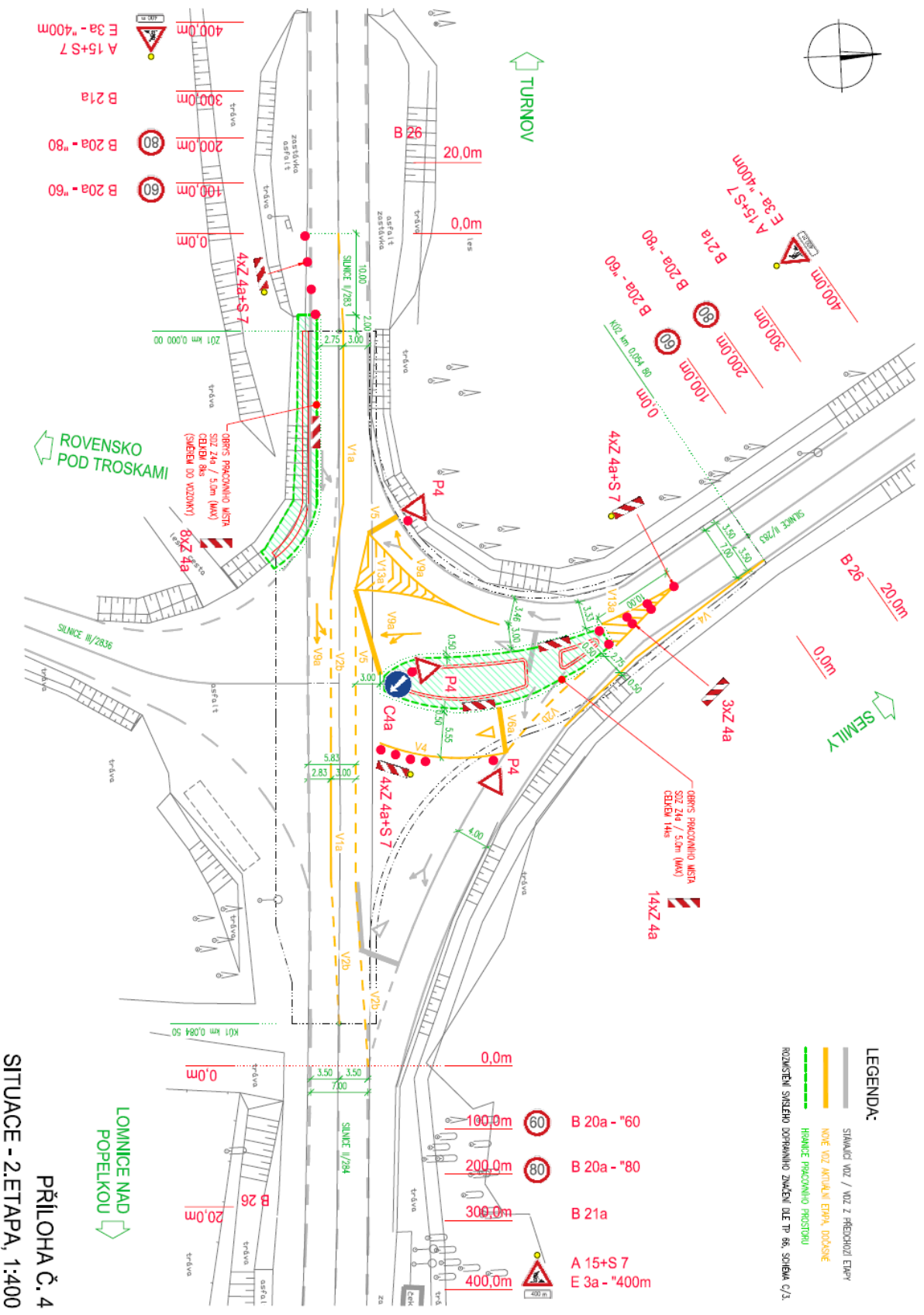




LEGENDA:

- SILNICE I/283 / VOZ Z PŘEDCHOZÍ ETAPY
- KONE VOZ ANJALNI ETAPY, DOKONČENÉ
- HRANICE PRACOVNÍHO PROSTORU
- ROZMĚRY SÍSTEHO DOPRAVNÍHO ZNAČENÍ DLE TP 86, SOUČINA C/3.

PŘÍLOHA Č. 3
SITUACE - 1. ETAPA, 1:400



- LEGENDA:**
- STANICE VOZ / VOZ Z PŘEDCHOZÍ ETAPY
 - KONE VOZ AKTUÁLNÍ ETAPY, DODĚKNE
 - HRANICE PRACOVNÍHO PROSTORU
 - ROZMĚRNÍ SYSTĚM DOPRAVNÍH ZNAKŮN ÚE TP 66, SOBĚHA C/1.

PŘÍLOHA Č. 4
SITUACE - 2. ETAPA, 1:400

A 15+S 7
 E 3a - "400m
 B 21a
 B 20a - "80
 B 20a - "60

LOMNICE NAD
 POPELKOU

ROVENSKO
 POD TROSKAMI

TURNOV

SEMILY

OBRES PRACOVNÍ MĚŘKA
 SZ 2/4 / 5,0m (MAX)
 ČERNĚ (K 86)
 (SMĚREM DO VOZOVNY)
 8XZ 4a

OBRES PRACOVNÍ MĚŘKA
 SZ 2/4 / 5,0m (MAX)
 ČERNĚ (K 86)
 14XZ 4a

OBRES PRACOVNÍ MĚŘKA
 SZ 2/4 / 5,0m (MAX)
 ČERNĚ (K 86)
 3XZ 4a

OBRES PRACOVNÍ MĚŘKA
 SZ 2/4 / 5,0m (MAX)
 ČERNĚ (K 86)
 4XZ 4a+S 7

OBRES PRACOVNÍ MĚŘKA
 SZ 2/4 / 5,0m (MAX)
 ČERNĚ (K 86)
 4XZ 4a+S 7

OBRES PRACOVNÍ MĚŘKA
 SZ 2/4 / 5,0m (MAX)
 ČERNĚ (K 86)
 4XZ 4a+S 7

OBRES PRACOVNÍ MĚŘKA
 SZ 2/4 / 5,0m (MAX)
 ČERNĚ (K 86)
 4XZ 4a+S 7

OBRES PRACOVNÍ MĚŘKA
 SZ 2/4 / 5,0m (MAX)
 ČERNĚ (K 86)
 4XZ 4a+S 7

OBRES PRACOVNÍ MĚŘKA
 SZ 2/4 / 5,0m (MAX)
 ČERNĚ (K 86)
 4XZ 4a+S 7

OBRES PRACOVNÍ MĚŘKA
 SZ 2/4 / 5,0m (MAX)
 ČERNĚ (K 86)
 4XZ 4a+S 7

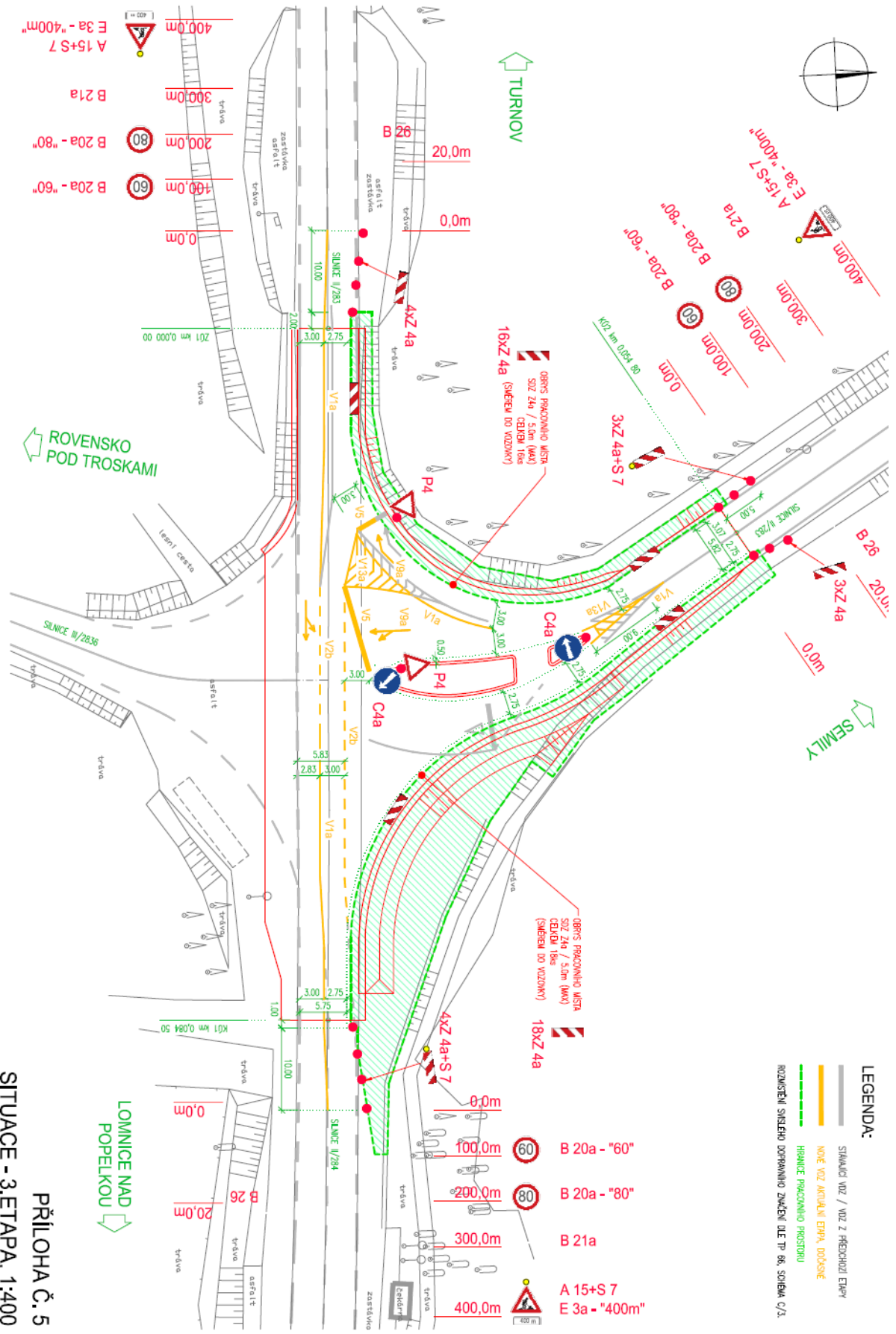
OBRES PRACOVNÍ MĚŘKA
 SZ 2/4 / 5,0m (MAX)
 ČERNĚ (K 86)
 4XZ 4a+S 7

OBRES PRACOVNÍ MĚŘKA
 SZ 2/4 / 5,0m (MAX)
 ČERNĚ (K 86)
 4XZ 4a+S 7

OBRES PRACOVNÍ MĚŘKA
 SZ 2/4 / 5,0m (MAX)
 ČERNĚ (K 86)
 4XZ 4a+S 7

OBRES PRACOVNÍ MĚŘKA
 SZ 2/4 / 5,0m (MAX)
 ČERNĚ (K 86)
 4XZ 4a+S 7

OBRES PRACOVNÍ MĚŘKA
 SZ 2/4 / 5,0m (MAX)
 ČERNĚ (K 86)
 4XZ 4a+S 7



- LEGENDA:**
- SILNICE VOZ / VOZ Z PŘEDPOZÍ EHPY
 - NOVÉ VOZ AKTUÁLNÍ EHPY, DOČKÁNE
 - HRANICE PRACOVNÍHO PROSTORU
 - ROZMĚRNÍK SYSTÉMU DOPRAVNÍHO ZNAČENÍ DLE TP 86, SYSTÉM C/3.1

- B 20a - "60"
- B 20a - "80"
- B 21a
- A 15+S 7
- E 3a - "400m"

PŘÍLOHA Č. 5
SITUACE - 3. ETAPA, 1:400