

dne **24. 8. 2023** od **7:30** do **13:00** hodin

Plánovaná odstávka zahrnuje tyto lokality:**Košťálov** (okres Semily)

č. p. 123

Stružinec (okres Semily)část obce **Pohoří**

č. p. 1-13, 15, 19-23

část obce **Stružinec**

č. p. 48, 49, 50, 52, 53, 54, 133

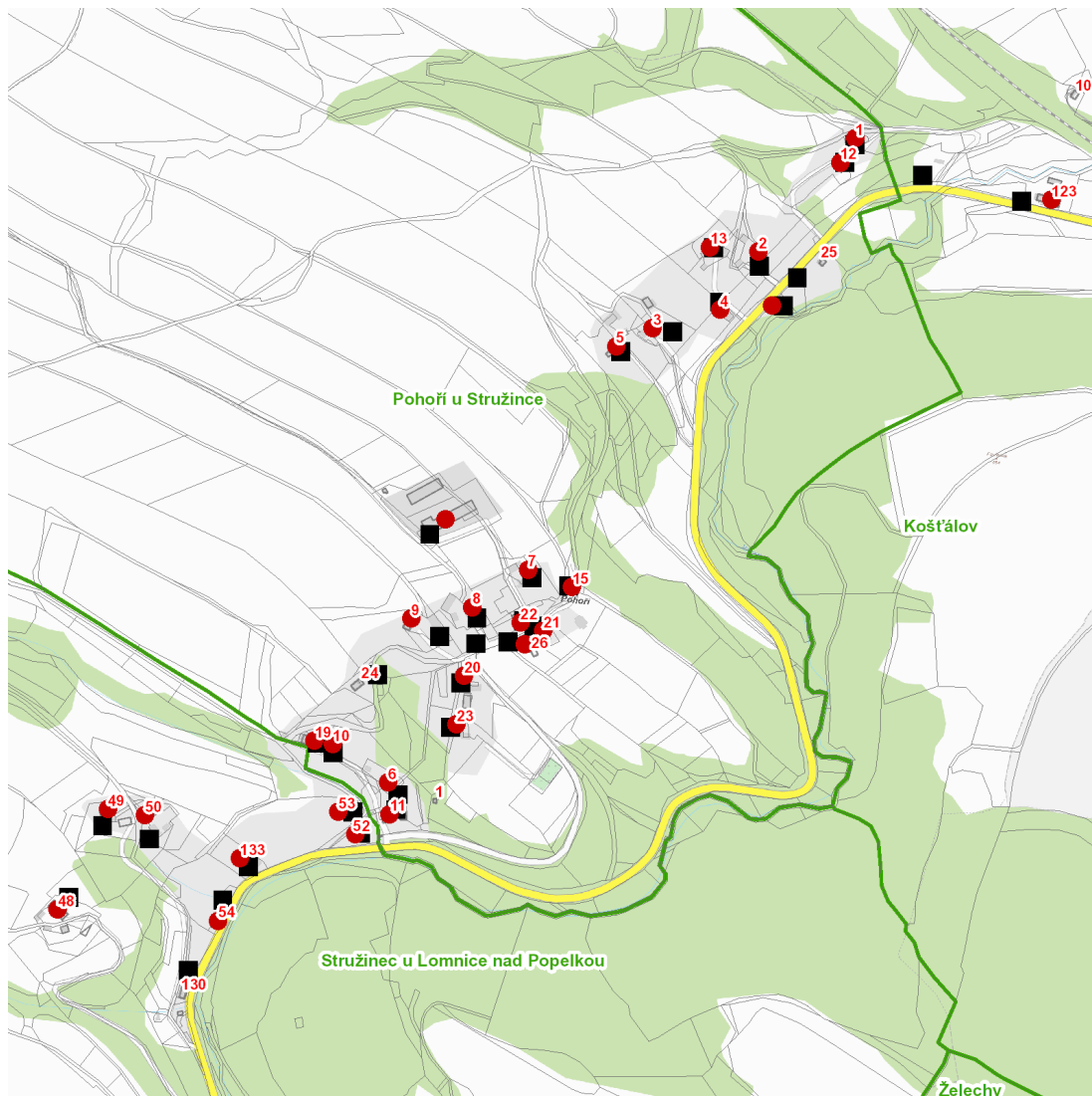
kat. území **Pohoří u Stružince** (kód **757225**): parcelní č. 125/3, 944/6, 982/6kat. území **Stružinec u Lomnice nad Popelkou** (kód **757233**): parcelní č. 944/1

UPOZORNĚNÍ

Dotčené zařízení distribuční soustavy je nutné i v době odstávky považovat za zařízení pod napětím, a proto vás žádáme o dodržení všech zásad bezpečnosti a provedení opatření potřebných k zamezení případných škod na zdraví a majetku. | Provozovatelé výroben elektřiny jsou povinni zajistit přerušení dodávky elektřiny z výroby do vypnutého úseku distribuční soustavy.

NEJDE VÁM ELEKTŘINA...

TIP: Registrujte se zdarma na www.cezdistribuce.cz/sluzba a informace o odstávkách elektřiny budete dostávat e-mailem nebo SMS. U poruch zasíláme SMS s předpokládanou dobou obnovení dodávek. | Aktuální stav dodávek elektřiny na konkrétní adrese zjistíte snadno, rychle a bez registrace na portále **Bez Šťávy** (www.bezstavy.cz).

dne **24. 8. 2023** od **7:30** do **13:00** hodin

Orientační mapový podklad odstávkou dotčených lokalit

VYSVĚTLIVKY

- – adresy dotčené odstávkou elektřiny
- – místa připojení k elektrické síti dotčená odstávkou

INFORMACE ZASLÁNA

IDDS: vb3bi3x (Obec Košťálov)

IDDS: akbaumd (Obec Stružinec)